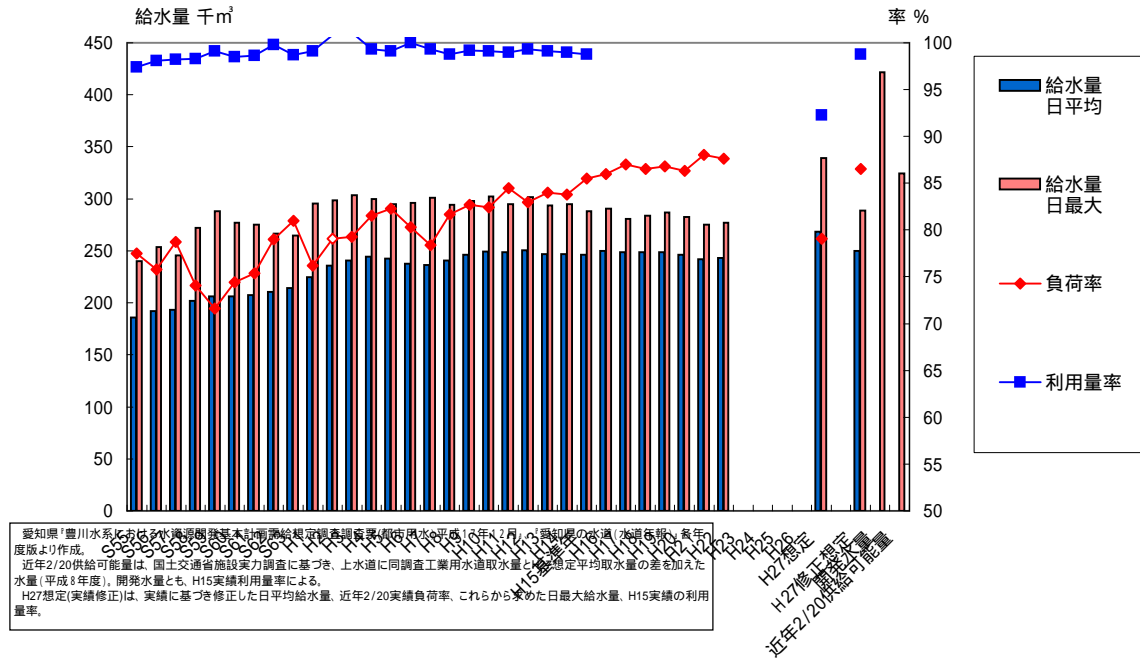


年度	給水量 日平均	給水量 日最大	負荷率	利用率率
S55	185.8	239.9	77.5	97.4
S56	192.0	253.4	75.8	98.1
S57	193.5	245.9	78.7	98.2
S58	201.9	272.4	74.1	98.3
S59	206.5	288.3	71.6	99.1
S60	206.0	276.9	74.4	98.5
S61	207.7	275.3	75.4	98.6
S62	210.6	266.5	79.0	99.8
S63	214.3	264.4	81.0	98.7
H1	225.0	295.2	76.2	99.1
H2	236.0	298.4	79.1	100.8
H3	240.7	303.7	79.3	101.1
H4	244.5	300.0	81.5	99.3
H5	242.5	294.6	82.3	99.1
H6	237.9	296.3	80.3	100.0
H7	236.1	301.3	78.4	99.3
H8	240.7	294.5	81.7	98.8
H9	246.0	297.7	82.7	99.2
H10	249.2	302.3	82.4	99.1
H11	249.0	294.7	84.5	99.0
H12	250.5	301.8	83.0	99.3
H13	246.7	293.8	84.0	99.1
H14	246.8	294.6	83.8	99.0
H15基準年	246.0	287.8	85.5	98.8
H16	249.9	290.5	86.0	
H17	248.5	280.8	87.0	
H18	248.4	283.6	86.5	
H19	248.9	286.8	86.8	
H20	246.3	282.5	86.3	
H21	241.9	274.9	88.0	
H22	242.9	277.3	87.6	
H23				
H24				
H25				
H26				
H27想定	268.1	339.0	79.1	92.3
H27修正想定	250.0	289.0	86.5	98.8
開発水量		421.7		
近年2/20供給可能量		324.4		

### 東三河地域 上水道



開発水量は上水道のH15利用率率に基づく水量

近年2/20供給可能量は、国土交通省施設実力調査に基づき、上水道に同調査工業用水道取水量とH27想定平均取水量の差を加えた水量とH15実績負荷率により求めた(平成8年度) H27想定修正は、実績に基づき修正した日平均給水量(基準年以降最高)、負荷率(近年5年最小)、これらから求めた日最大給水量、H15実績利用率率による。